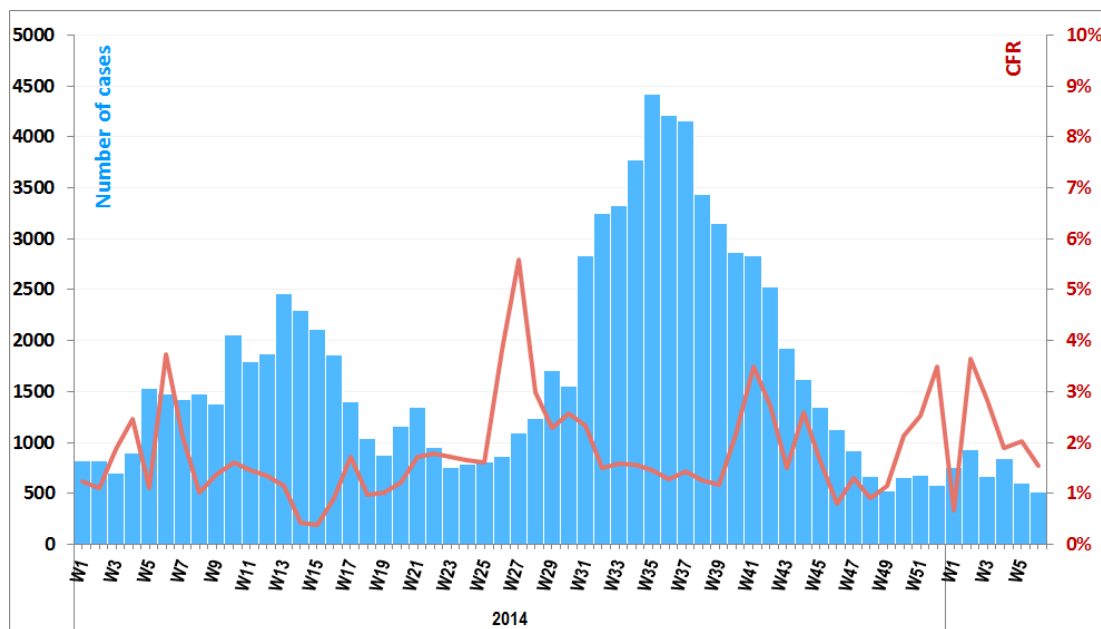




Country Name	Cases in 2015						Total 2015			Cases in 2014	
	w1	w2	w3	w4	w5	w6	Cases	Deaths	CFR	Week1- 6	Total
Sierra Leone	0	0	0	0	0	0	-	-	0,0%	-	-
Guinea	0	0	0	0	0	0	-	-	0,0%	-	2
Guinea Bissau	0	0	0	0	0	0	-	-	0,0%	3	18
Cote d'Ivoire	18	48	28	9	7	4	114	1	0,9%	-	248
Chad	0	0	0	0	0	0	-	-	0,0%	-	14
Togo	41	6	1	0	2	0	50	2	4,0%	3	329
Liberia	0	0	0	0	0	0	-	-	0,0%	29	60
Benin	0	0	0	0	0	0	-	-	0,0%	63	874
Niger	16	6	3	14	12	0	51	4	7,8%	18	2 059
Ghana	111	154	101	N/A	N/A	N/A	366	1	0,3%	102	28 944
Cameroon	0	0	0	0	0	0	-	-	0,0%	5	3 355
DR Congo	565	505	488	523	455	419	2 955	22	0,7%	2 796	19 305
Nigeria	8	212	49	295	120	95	779	64	8,2%	3 214	35 996
Lake Chad River Basin*	24	218	52	309	132	95	830	68	8,2%	3 237	41 424
Congo River Basin*	565	505	488	523	455	419	2 955	22	0,7%	2 796	19 305
Guinea Gulf Basin*	170	208	130	9	9	4	530	4	0,8%	200	30 475
WCAR	759	931	670	841	596	518	4 315	94	2,2%	6 233	91 204

\* Niger river basin : Nigeria, Niger, Mali

### Cholera cases trend in WCA, 2014 and 2015 (week 6)



### Lancet communication : Outbreaks of cholera in the time of Ebola: pre-emptive action needed

*"We urge the Ministries of Health of both Ebola-affected countries and neighboring cholera-affected countries to commence discussions with partners about the feasibility and potential effect of preventative OCV campaigns or the preparation for rapid administration of OCV, as well as water and sanitation interventions, in response to an outbreak."*

The communication has been prepared by the Department of International Health, Johns Hopkins Bloomberg School of Public Health, WHO Geneva and Epicentre, Paris. [http://www.thelancet.com/pdfs/journals/lancet/PIIS0140-6736\(15\)60178-7.pdf](http://www.thelancet.com/pdfs/journals/lancet/PIIS0140-6736(15)60178-7.pdf)

## COMMENTS

### Cholera en côte d'ivoire et sa diffusion le long de la côte<sup>1</sup>

- Propagation du choléra le long du littoral ivoirien dans les communautés de pêcheurs migrants libériens et ghanéens (Vridi, Grand Lahou, Fresco, San Pedro et suspicion Sassandra);
- Départ des pêcheurs Libériens et Ghanéens installés sur le littoral ivoirien dans leur pays respectif à partir de Mars;
- Retour des pêcheurs Libériens et Ghanéens en côte d'ivoire pour la grande saison des pêches entre juin et novembre.

On note:

- Un manque de financement pour la réponse d'urgence dans les communautés de pêcheurs ;
- Un risque de propagation de l'épidémie de choléra au Libéria à partir de Mars;
- Un risque faible d'introduction de MVE en côte d'ivoire via les pêcheurs au vu de la situation épidémiologique au Libéria;
- Une stigmatisation des pêcheurs halogènes indexés comme véhiculant les épidémies.

### Cholera in Ivory Coast and its spread along the guinean gulf<sup>2</sup>

- Cholera spread along the coast of Ivory Coast in the communities of Liberian and Ghanaian migrant fishers (Vridi, Grand Lahou, Fresco, San Pedro and suspicions in Sassandra);
- Departure of Liberians and Ghanaians fishermen settled on the Ivorian coast for their respective countries from March;
- Liberian and Ghanaian fishermen are back in Ivory Coast for the big fishing season between June and November.

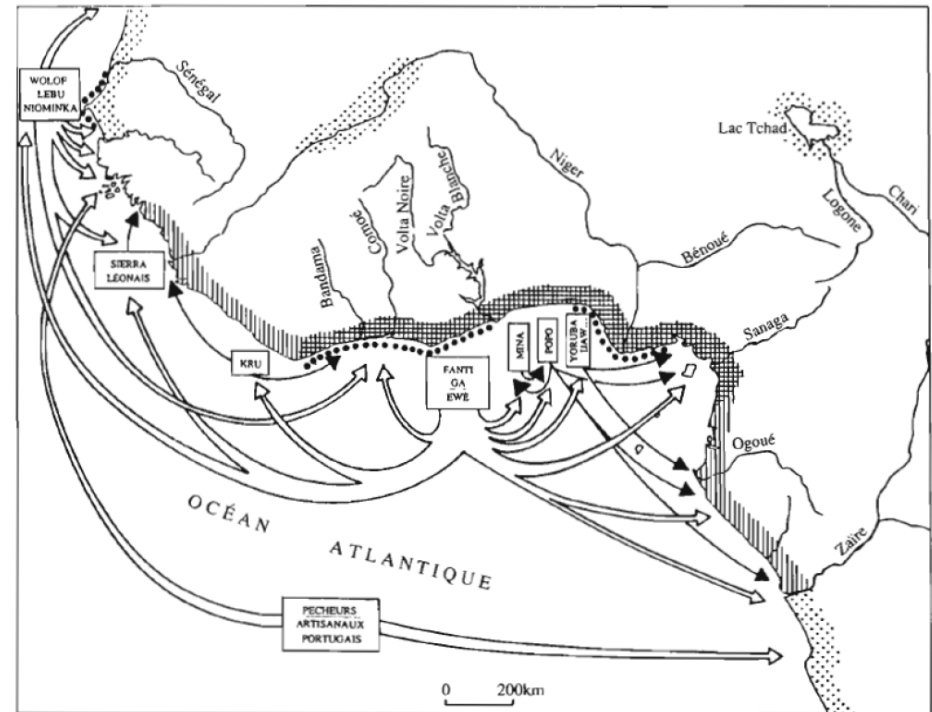
We observe:

- A lack of funding for the emergency response in fishing communities;
- The risk of spread of the cholera epidemic in Liberia from March;
- A low risk of introducing EVD in Ivory Coast via fishermen given the epidemiological situation in Liberia;
- Stigma of halogen fishermen indexed as conveying epidemics.

1. Heyerdahl L, Guillermet E, Yapi C, Yao Yao L, Mengel M, Gessner B, Rapport intermédiaire de l'étude anthropologique sur les perceptions du choléra parmi les pêcheurs artisans. Agence de Médecine Préventive, Africhol, editors. 20-10-2014.

2. Heyerdahl L, Guillermet E, Yapi C, Yao Yao L, Mengel M, Gessner B, Interim report of the anthropological study of perceptions of cholera among the artisanal fishermen. Agence de Médecine Préventive, Africhol, editors. 20-10-2014.

Principaux flux concernant la pêche maritime (XXIème siècle) (Chauveau 1991)



Cholera cases distribution by district, weeks 1 to 6, WCA 2015

