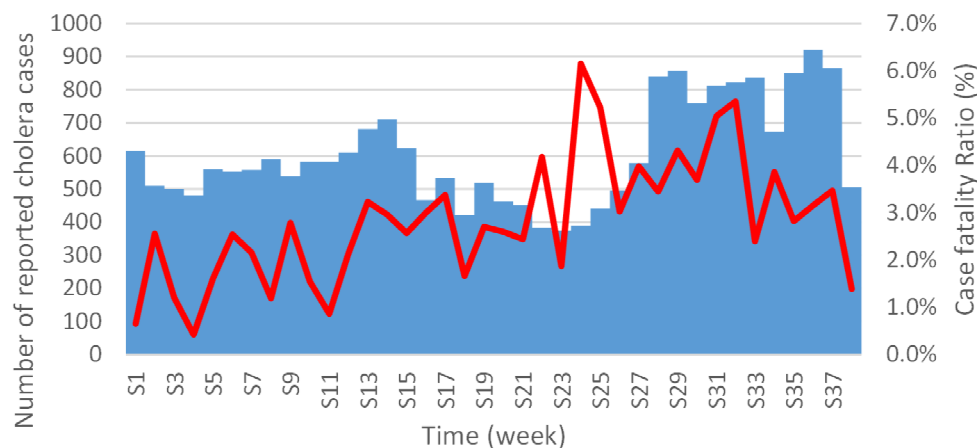


Country Name	2016																Trends on CFR 2016			Onset 2016		Total suspected 2016			Cases in 2015	
	W1-W10	W11-20	W21-25	W26	W27	W28	W29	W30	W31	W32	W33	W34	W35	W36	W37	W38	W36	W37	W38	Week	Culture	Cases	Deaths	CFR	W1-38	Total
Benin	58	87	51	0	0	0	0	0	0	10	8	105	164	119	59	63	0.0%	0.0%	0.0%	Week 32	Culture+	724	9	1.2%	-	-
Burkina Faso	0	0	0	0	0	0	0	0	0	0	0	0	0	0	0	0	-	-	-			0	0	-	-	-
Cameroon*	0	2	1	0	2	2	0	5	0	0	0	1	0	0	0	0	-	-	-	all spec. culture -		13	1	7.7%	26	123
Central African Republic	0	0	0	0	3	15	3	31	32	50	86	24	20	1	0	0	0.0%	-	-	Week 26	Culture+	265	20	7.5%	-	-
Chad	0	0	0	0	0	0	0	0	0	0	0	0	0	0	0	0	-	-	-			0	0	-	-	-
Congo	0	0	0	0	0	0	0	0	0	0	0	0	7	2	3	1	0.0%	33.3%	0.0%	Results awaiting		13	2	15.4%	-	-
Congo (RD)	5146	5462	1919	495	539	811	842	723	736	759	712	544	659	779	793	406	3.6%	3.7%	1.7%	Week 1	Culture+	21,325	619	2.9%	11,139	19,182
Cote d'Ivoire*	1	3	0	0	1	1	1	0	0	3	0	0	0	0	0	0	-	-	-	5 spec. Culture -		10	0	0%	126	200
Ghana	0	1	0	0	0	0	0	0	0	0	0	1	0	0	2	0	-	0.0%	-	Week 33	Culture+	4	0	0%	683	687
Guinea	0	0	0	0	0	0	0	0	0	0	0	0	0	0	0	0	-	-	-			0	0	-	-	-
Guinea Bissau	0	0	0	0	0	0	0	0	0	0	0	0	0	0	0	0	-	-	-			0	0	-	-	-
Liberia *	109	13	2	0	0	5	2	0	3	3	0	0	1	4	0	2	0.0%	-	0.0%	25 spec. culture -		144	2	1.4%	-	-
Mali	0	0	0	0	0	0	0	0	0	0	0	0	0	0	0	0	-	-	-			0	0	-	-	-
Mauritanie	0	0	0	0	0	0	0	0	0	0	0	0	0	0	0	0	-	-	-			0	0	-	-	-
Niger	0	0	0	0	0	0	0	0	0	0	0	0	0	0	0	0	-	-	-			0	0	-	51	51
Nigeria	174	42	65	1	34	8	7	0	42	0	29	0	0	14	8	34	7.1%	-	0.0%	7 positive in Lagos		468	14	3.1%	4,458	5,201
Sénégal	0	0	0	0	0	0	0	0	0	0	0	0	0	0	0	0	-	-	-			0	0	-	-	-
Sierra Leone	0	0	0	0	0	0	0	0	0	0	0	0	0	0	0	0	-	-	-			0	0	-	-	-
Togo	0	0	0	0	0	0	0	0	0	0	0	0	0	1	1	0	0.0%	0.0%	-	2 positive in Lome		2	0	-	50	50
Lake Chad River Basin	174	44	66	1	36	10	7	5	42	-	29	1	-	14	8	34						471	15	3.2%	4,535	5,475
Congo River Basin	5,146	5,462	1,919	495	542	826	845	754	768	809	798	568	686	782	796	407						21,603	641	3.0%	11,139	19,182
Guinea Gulf Basin	168	104	53	-	1	6	3	-	3	16	9	105	165	124	62	65						884	11	1.2%	859	937
WCAR	5,488	5,610	2,038	496	579	842	855	759	813	825	836	674	851	920	866	506						22,958	667	2.9%	16,533	25,594

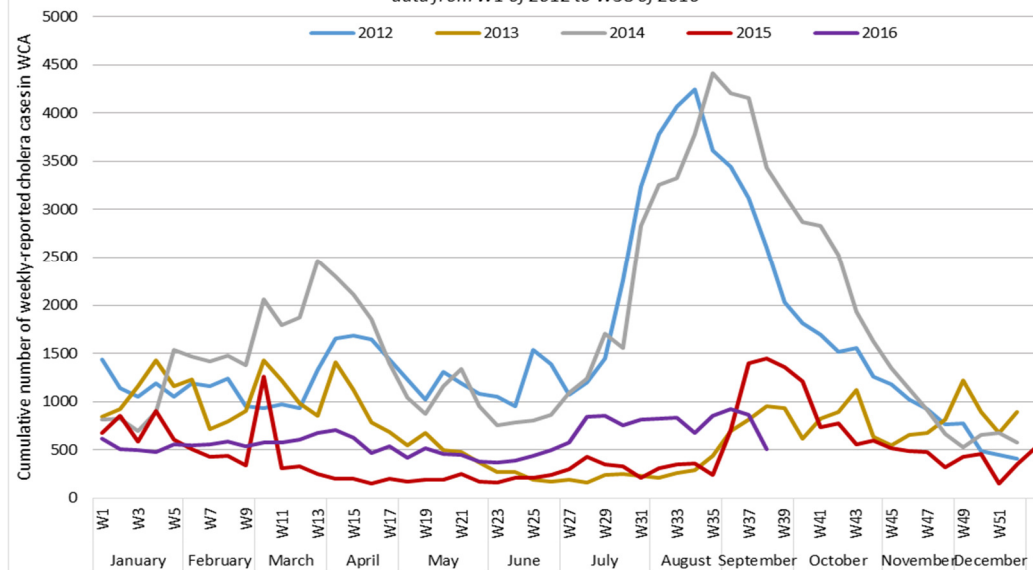
NA : Not Available - * Liberia, Cameroon and Cote d'Ivoire surveillance systems are recording suspected cholera cases. - In bold: modified incidence

Epi curve - Weekly cholera cases and CFR reported from W1 to W38
(cumulative cases - 19 countries)

Note that most cases and deaths have occurred in the DRC



Evolution of the weekly-reported cholera cases for 19 countries in West and Central Africa
data from W1 of 2012 to W38 of 2016



Faits saillants :

22,958 cas rapportés dont 667 décès soit un taux de létalité moyen de 2.9%. La grande majorité des cas cette année est en provenance du Bassin épidémiologique du Congo (RDC, RCA et la République du Congo).

L'autre foyer de transmission active se situe dans le sud du Bassin du Golfe de Guinée avec un épicentre sur la capitale Cotonou (Bénin), ainsi qu'une propagation sur Lagos au Nigeria. Des cas sporadiques ont aussi été notifiés sur le Togo (Lomé) et le Ghana (Kumasi) sans transmission soutenue apparente à fin septembre 2016.

Les autres pays comme le Liberia, la Côte d'Ivoire, et le Cameroun notifient des cas suspects de choléra infirmé par laboratoire. Aucun à ce jour n'a donné lieu à l'isolement du Vibrio cholerae O1 ou O139.

Highlights:

22,958 cases including 667 deaths notified, Case Fatality Ratio of 2.9%. This year, a large majority of cases notified are coming from the Congo River Epidemiological Basin (DRC, CAR and The Republic of Congo).

The other active transmission is situated in the South of the Guinean Gulf, with an epicenter in the Cotonou capital (Benin), that spread to Lagos in Nigeria. Sporadic cases are also notified in Togo (Lome) and Ghana (Kumasi), without an allegedly sustained transmission by the end of September 2016.

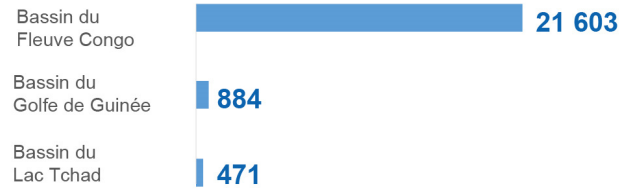
Other countries such as Liberia, Côte d'Ivoire and Cameroon have been notifying suspected cholera cases, not confirmed through laboratory confirmation tests. To date, Vibrio cholera O1 or O139 was not isolated in none of the samples tested regularly.

Chiffres clés / Key figures

6 425 de cas en plus en 2016, en comparaison des 16 533 cas à la même période en 2015.
More cases in 2016, in comparison to the 16,533 cases over the same period in 2015

21 325 cas en République Démocratique du Congo en 2016 soit 98% des cas rapportés à ce jour dans la sous région Afrique Centrale et de l'Ouest.
cases in DR Congo in 2016, which represent 98% of the overall cases in West and central Africa region

Nombre de cas par bassin / Suspected cholera cases per basin

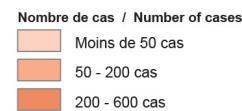


Taux de létalité par pays* / CFR per country

République Centrafricaine	7,5%
Nigéria	3,1%
République Démocratique du Congo	2,9%
Bénin	1,2%

* Suite à la confirmation de la culture en laboratoire

Légende / Caption



Cas suspects non confirmés par culture en laboratoire / Suspected cases negative confirmed through lab tests

Frontières / Borders
Océan Atlantique / Atlantic ocean



1:30,000,000

